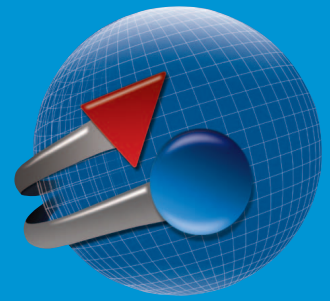
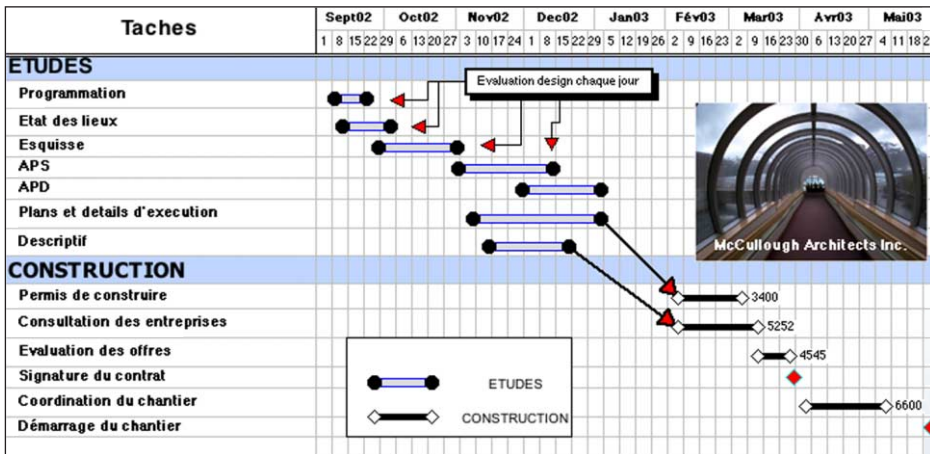


FastTrack 8 Schedule™



www.cesyam.fr

**La gestion de projet à la portée de tous,
sur Mac comme sur PC !**



Aide à la navigation

- 3 modes de présentation : Planning, Calendrier et Ressources
- Échelle des temps paramétrable
- Données à afficher :

Fast Track Schedule met à votre disposition 43 colonnes prédéfinies (date, durée, ressource, taux de réalisation, ...) et autorise la création de 65 nouvelles colonnes paramétrées par l'utilisateur et permettant de stocker du texte, des valeurs numériques, des liens internet, ou des formules de calcul. Toutes ces données peuvent être masquées ou affichées à volonté.

- **Division du planning** et du calendrier en périodes ou intervalles de temps.

- **Vues à afficher :** les configurations sont conservées en mémoire sous forme de "vues" que l'utilisateur peut rappeler à tout moment (exemple : modification de la visibilité et de l'ordre des colonnes de données).

Exploitation des données

- Filtres et tris (les possibilités de tri et de filtre sont infinies, les recherches étant multi-critères)
- Colonnes de calcul/résultats de colonne et récapitulatifs : comme sur un tableur, vous pouvez saisir directement des valeurs ou bien entrer des formules avec des variables qui dépendent d'autres colonnes.

Simplicité, flexibilité et puissance

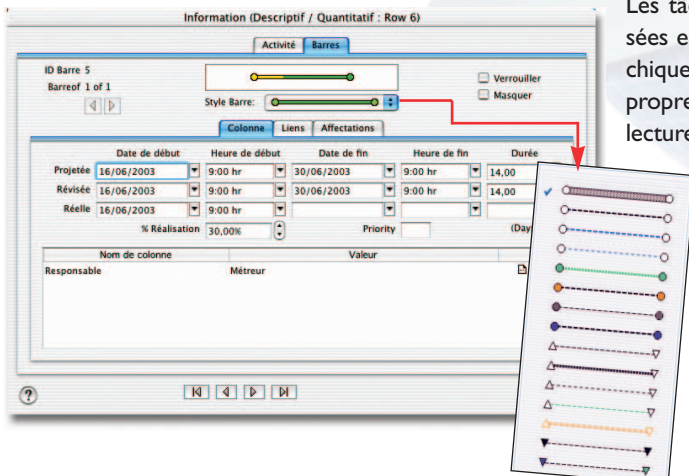
▶ Contrairement à la plupart de ses concurrents, **Fast Track Schedule** ne nécessite pas de compétences particulières en matière de gestion de projet. Il permet d'organiser efficacement son projet et de générer facilement un planning à la présentation soignée.

Une prise en main facile et rapide

▶ **Fast Track Schedule** met à votre disposition de nombreux fichiers d'exemples et fichiers modèles, qui permettent de démarrer rapidement un projet en bénéficiant d'un environnement déjà personnalisé, contenant des macrocommandes et des paramétrages prédéfinis. Une assistance continue, sous forme de "stickers" (bulles d'aide) dans les boîtes de dialogue, vous aide à progresser sur le logiciel.

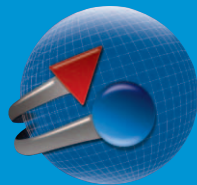
La notion de tâche

▶ **Fast Track Schedule** gère la notion de Tâche (avec une durée à définir) et d'Évènement (date ponctuelle). Leur création peut se faire soit graphiquement en dessinant une barre d'activité, soit en entrant les dates de début et de fin et/ou la durée de la tâche.



Les tâches peuvent être organisées entre elles de façon hiérarchique, chaque niveau ayant son propre style, pour une meilleure lecture du planning.

FastTrack 8 Schedule™



FTS

Gestion des ressources

► Le succès d'un projet dépend souvent des ressources, humaines et matérielles, mises en œuvre. **Fast Track Schedule** prend en compte l'affectation des ressources aux différentes tâches du projet, leur taux d'utilisation, leur temps d'occupation, leur coût, toutes ces données ayant une représentation graphique en couleurs pour une meilleure lisibilité.

Le coût d'une ressource est défini par un prix forfaitaire, un coût unitaire de base (horaire, journalier, hebdomadaire, mensuel, trimestriel ou annuel, suivant l'unité adoptée pour exprimer la durée d'une tâche), ou un coût unitaire spécial (pour toute unité de travail supplémentaire), ou encore par une combinaison des trois.

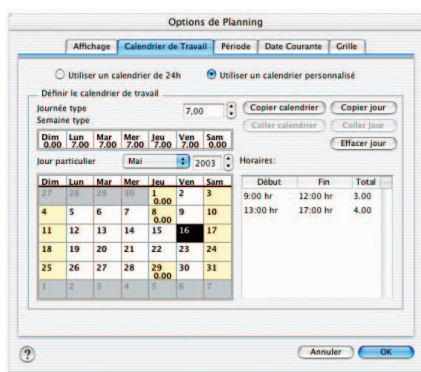
Le calendrier de travail

► **Fast Track Schedule** dispose de deux calendriers :

- le calendrier de base, sur 24 heures.
- le calendrier de travail, qui distingue les jours fériés des jours ouvrés, donne le détail des horaires de travail sur une journée type, et pour chaque jour d'une semaine type.

Chaque ressource peut avoir son propre calendrier sur lequel on précisera les périodes de congés, les jours de récupération, ...

Le calcul de la durée des tâches se fait sur la base du calendrier de travail.



Suivi de projet

► Si **Fast Track Schedule** permet de planifier un projet, il dispose également d'outils puissants pour assurer le suivi du projet et la mise à jour du planning. Vous pourrez notamment introduire la notion de dates de révision, créer des liens ou des chaînages entre les activités et déterminer le chemin critique.

Une tâche est définie par trois composantes :

- ses dates (de début et de fin) projetées
- ses dates (de début et de fin) révisées
- ses dates (de début et de fin) réelles

Chacune de ces composantes a sa propre traduction graphique sur le planning.

Formats d'export

► **Fast Track Schedule** autorise l'échange de données vers d'autres gestionnaires de projet, mais également avec des applications de type tableur ou BDD. **Fast Track Schedule** permet aussi de lire des fichiers ASCII (avec une virgule ou une tabulation comme séparateur).

Fast Track Schedule dispose d'une interface d'échange assurant le transfert de données entre **Fast Track Schedule** et Microsoft Project.

Formats supportés : HTML, MPX, Project 2002 XML

Une présentation soignée de vos plannings

- Insertion d'images Pict, JPEG, PNG, TIFF, BMP, ou Photoshop
- Mac uniquement : QuickTime, SGI, Targa,
- PC uniquement : EMF, WMF, GIF
- Insertion de pavés de textes
- Création de légendes
- Un aperçu avant impression dynamique



Optimisation

- **Chaînage entre tâches** : cette fonction automatique permet d'optimiser votre projet et éventuellement d'en réduire la durée globale.
- **Lien entre les tâches** : si le début d'une activité est conditionnée par la fin d'une autre, les deux tâches sont dépendantes l'une de l'autre : il faut donc créer un lien entre les deux.

Fast Track Schedule autorise les liens de début à début de tâches, de fin à début de tâche, et de fin à fin de tâches.

- **Chemin critique**

Vers une communication efficace

- **Les formats de fichiers sont identiques** sur Mac comme sur Windows, assurant ainsi une parfaite compatibilité et partage des fichiers.
- **Compatible avec les organisateurs** (agendas électroniques) Palm, IBM, Sony, Handspring. Nécessite Palm Desktop et HotSync manager 2.0 ou supérieur.
- **Compatible avec Microsoft Project** via le format d'échange MPX.
- Existe en version **monoposte** ou version **réseau**.

Configurations requises



- **Version Macintosh** :
Processeur Power PC
Mac OS 9.1 ou supérieur
Mac OS X (10.1.3 ou supérieur)
128 Mo Ram
- **Version Windows** :
PII 400 MHz
Windows XP/Me/2000/98/95/NT
128 Mo Ram

Fast Track Schedule est distribué en France par :

AEC
S O F T W A R E

Fast Track Schedule® est une marque déposée de AEC Software.
Toutes les autres marques citées sont déposées par leur détenteur respectif. © CESYAM Septembre 2003

CESYAM

CESYAM - 25-27, rue de Tolbiac • 75013 Paris
Tél. : 01 72 74 76 76 • Fax : 01 72 74 76 75
www.cesyam.fr • info@cesyam.fr